

Primrose

1/10" uni saxony

**100% solution dyed
PA IMPREL® FINESSE**

RUG
Twinback

POOLHOOGTE
± 8,5 mm

TOTALE HOOGTE
± 11,5 mm

POOLGEWICHT
± 1.430 g/m²

TOTAAL GEWICHT
± 2.250 g/m²

AANTAL NOPPEN/M²
± 232 000

LICHTECHTHEID
≥ 7

WATERECHTHEID
≥ 4-5

WARMTEDOORLAATWEERST.
± 0,189 m² K/W

BRANDKLASSE
Cfl-s1 (EN 13501-1)
indien verkleefd

1/10" saxony uni

**100% solution dyed
PA IMPREL® FINESSE**

DOSSIER
Twinback

HAUTEUR DU VELOURS
± 8,5 mm

HAUTEUR TOTALE
± 11,5 mm

POIDS DU VELOURS
± 1.430 g/m²

POIDS TOTAL
± 2.250 g/m²

NOMBRE DE POINTS/M²
± 232 000

RÉSISTANCE À LA LUMIÈRE
≥ 7

RÉSISTANCE À L'EAU
≥ 4-5

RÉSISTANCE THERMIQUE
± 0,189 m² K/W

CLASSEMENT FEU
Cfl-s1 (EN 13501-1)
en pose collée

1/10" Uni-Saxony

**100% solution dyed
PA IMPREL® FINESSE**

RÜCKEN
Twinback

POLHÖHE
± 8,5 mm

GESAMTHÖHE
± 11,5 mm

POLGEWICHT
± 1.430 g/m²

GESAMTGEWICHT
± 2.250 g/m²

NOPPEN/M²
± 232 000

LICHTECHTHEIT
≥ 7

WASSERECHTHEIT
≥ 4-5

WÄRMEDURCHLASSWIDERST.
± 0,189 m² K/W

BRANDKLASSE
Cfl-s1 (EN 13501-1)
verklebt

1/10" plain saxony

**100% solution dyed
PA IMPREL® FINESSE**

BACKING
Twinback

PILE HEIGHT
± 8,5 mm

TOTAL HEIGHT
± 11,5 mm

PILE WEIGHT
± 1.430 g/m²

TOTAL WEIGHT
± 2.250 g/m²

TUFT DENSITY/M²
± 232 000

LIGHT FASTNESS
≥ 7

WATER RESISTANCE
≥ 4-5

THERMAL RESISTANCE
± 0,189 m² K/W

FIRE CLASS
Cfl-s1 (EN 13501-1)
if glued

EN14041
CE
19
DOP: 1011#IE00CV
Textile Floor Covering EN 1307
Notified body 2401
Cfl-s1 DL NA BS
PCP HCHO

REG. NR
28E5EB4E
www.pro-dis.info

EMISSIONS DANS L'AIR INTÉRIEUR
A+
A+ A B C

EAC



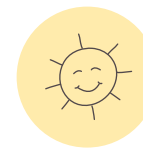
LIFETIME STAINSAFE
WARRANTY



ETERNAL BLEACH
CLEANABILITY



20 YEARS
WEAR WARRANTY



INFINITE
LIGHT FASTNESS



EVERLASTING
SOFTNESS



Onder voorbehoud van wijzingen van de technische specificaties - Sous réserve de modifications techniques - Unter Vorbehalt von technischen Änderungen - All rights reserved to alter technical specification

	27	30	33	35	37	43	47	63	74	77	86	90	93	95	96	97	98
ca 4m
ca 5m