

Viper Carpet Tiles

Technical Specifications

Construction Structure Structuur Konstruktion	Tufted 1/12" gauge loop
Pile fibre composition Composition des fibres Poolmateriaal Material der Polnutschicht	100% solution dyed nylon
Secondary backing Envers Rug Beschichtung	Ecoflex™ Statera
Total weight Poids total Totaal gewicht Gesamtgewicht	+/- 3900 g/m ²
Pile weight Poids du velours Poolgewicht Poleinsatzgewicht	+/- 460 g/m ²
Total thickness Epaisseur totale Totale dikte Gesamtdicke	+/- 6,4 mm
Surface pile thickness Hauteur du velours Poolhoogte Poldicke	+/- 2,9 mm
Surface pile density Densité du velours Pooldichtheid Polrohndichte	+/- 0,110 g/cm ³
Number of tufts Nombre de boucles Aantal noppen Noppenzahl	168.300/m ²
Wear classification Classement d'usage Gebruiksklasse Beanspruchungsklasse	33/LC1 (EN 1307)
Dimensional stability Stabilité dimensionnelle Dimensionele stabiliteit Dimensionsstabilität	≤ 0,2% (EN 986)
Colour fastness to light Solidité des couleurs à la lumière Lichtbestendigheid van de kleuren Lichtechtheit	≥ 7
Colour fastness to water Solidité à l'eau Waterechtheid Wasserechtheit	≥ 4
Thermal resistance Résistance thermique - Warmtedoor- laatweerstand - Wärmedurchlasswi- derstand	0,075 m ² .K/W
Permanent antistatic Antistatique permanent Permanent antistatisch Permanent antistatisch	≤ 2 kV
Size & Packaging Dimensions & Emballage Formaat en verpakking Abmessungen & Verpackung	50 x 50 cm 5 m ² /box 24 boxes/pallet
Number of colours Nombre de coloris Aantal kleuren Anzahl der Farben	3

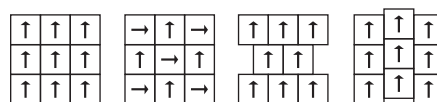
We reserve all rights for technical improvements. 05/2024 - SC065CTC066CUB6

Shark Carpet Tiles

Technical Specifications

Construction Structure Structuur Konstruktion	Tufted 1/10" gauge loop
Pile fibre composition Composition des fibres Poolmateriaal Material der Polnutschicht	100% solution dyed nylon
Secondary backing Envers Rug Beschichtung	Ecoflex™ Statera
Total weight Poids total Totaal gewicht Gesamtgewicht	+/- 3700 g/m ²
Pile weight Poids du velours Poolgewicht Poleinsatzgewicht	+/- 480 g/m ²
Total thickness Epaisseur totale Totale dikte Gesamtdicke	+/- 5,5 mm
Surface pile thickness Hauteur du velours Poolhoogte Poldicke	+/- 2,4 mm
Surface pile density Densité du velours Pooldichtheid Polrohndichte	+/- 0,108 g/cm ³
Number of tufts Nombre de boucles Aantal noppen Noppenzahl	184.500/m ²
Wear classification Classement d'usage Gebruiksklasse Beanspruchungsklasse	33/LC1 (EN 1307)
Dimensional stability Stabilité dimensionnelle Dimensionele stabiliteit Dimensionsstabilität	≤ 0,2% (EN 986)
Colour fastness to light Solidité des couleurs à la lumière Lichtbestendigheid van de kleuren Lichtechtheit	≥ 7
Colour fastness to water Solidité à l'eau Waterechtheid Wasserechtheit	≥ 4
Sound absorption Absorption phonique Geluidsabsorptie Schallabsorptionsgrad	0,15 aw (EN ISO 354)
Impact sound reduction Réduction phonique aux bruits d'impacts Reductie contactgeluid Trittschallverbesserungsmaß	ΔLw = 27 dB (EN ISO 10140-3)
Permanent antistatic Antistatique permanent Permanent antistatisch Permanent antistatisch	≤ 2 kV
Size & Packaging Dimensions & Emballage Formaat en verpakking Abmessungen & Verpackung	50 x 50 cm 5 m ² /box 24 boxes/pallet

We reserve all rights for technical improvements. 01/2023 - SC066RKC035BE



6F1C13B1

Mohawk Group

brand of UNILIN

www.mohawkgroup.eu