

Anemone

1/10" cut pile

100% solution dyed
PA IMPREL® FINESSE

RUG
Twinback

POOLHOOGTE
± 8 mm

TOTALE HOOGTE
± 11 mm

POOLGEWICHT
± 1.300 g/m²

TOTAAL GEWICHT
± 2.250 g/m²

AANTAL NOPPEN/M²
± 300 000

LICHTECHTHEID
≥ 7

WATERECHTHEID
≥ 4-5

WARMTEDOORLAATWEERST.
± 0.14 m² K/W

BRANDKLASSE
Cfl-s1 (EN 13501-1)
indien verkleefd

1/10" cut pile

100% solution dyed
PA IMPREL® FINESSE

DOSSIER
Twinback

HAUTEUR DU VELOURS
± 8 mm

HAUTEUR TOTALE
± 11 mm

POIDS DU VELOURS
± 1.300 g/m²

POIDS TOTAL
± 2.250 g/m²

NOMBRE DE POINTS/M²
± 300 000

RÉSISTANCE À LA LUMIÈRE
≥ 7

RÉSISTANCE À L'EAU
≥ 4-5

RÉSISTANCE THERMIQUE
± 0.14 m² K/W

CLASSEMENT FEU
Cfl-s1 (EN 13501-1)
en pose collée

1/10" cut pile

100% solution dyed
PA IMPREL® FINESSE

RÜCKEN
Twinback

POLHÖHE
± 8 mm

GESAMTHÖHE
± 11 mm

POLGEWICHT
± 1.300 g/m²

GESAMTGEWICHT
± 2.250 g/m²

NOPPEN/M²
± 300 000

LICHTECHTHEIT
≥ 7

WASSERECHTHEIT
≥ 4-5

WÄRMEDURCHLASSWIDERST.
± 0.14 m² K/W

BRANDKLASSE
Cfl-s1 (EN 13501-1)
verklebt

1/10" cut pile

100% solution dyed
PA IMPREL® FINESSE

BACKING
Twinback

PILE HEIGHT
± 8 mm

TOTAL HEIGHT
± 11 mm

PILE WEIGHT
± 1.300 g/m²

TOTAL WEIGHT
± 2.250 g/m²

TUFT DENSITY/M²
± 300 000

LIGHT FASTNESS
≥ 7

WATER RESISTANCE
≥ 4-5

THERMAL RESISTANCE
± 0.14 m² K/W

FIRE CLASS
Cfl-s1 (EN 13501-1)
if glued

EN14041
CE
20
Balta Industries - Kanegem-
straat 15 - BE 8700 Tielt
DOP: 1011#IE00CV
Textile Floor Covering EN 1307
Notified body 2401
www.baltamediabank.com

REG. NR
DA02BB62
www.pro-dis.info

EMISSIONS DANS L'AIR INTÉRIEUR
A+
A+ A B C

EAC



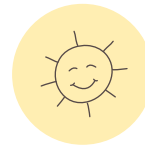
LIFETIME STAINSAFE
WARRANTY



ETERNAL BLEACH
CLEANABILITY



20 YEARS
WEAR WARRANTY



INFINITE
LIGHT FASTNESS



EVERLASTING
SOFTNESS



Onder voorbehoud van wijzingen van de technische specificaties - Sous réserve de modifications techniques - Unter Vorbehalt von technischen Änderungen- All rights reserved to alter technical specification

| | | | | | | | | | |
|-------|----|----|----|----|----|----|----|----|----|
| | 30 | 35 | 37 | 43 | 47 | 90 | 93 | 96 | 98 |
| ca 4m | • | • | • | • | • | • | • | • | • |
| ca 5m | • | • | • | • | • | • | • | • | • |

ETERNITY
SOFTNESS TO LAST

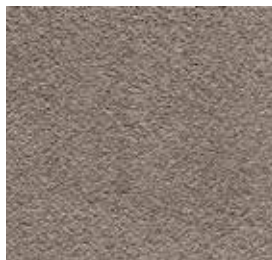
Anemone



30



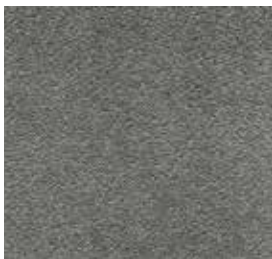
35



37



90



93



47

